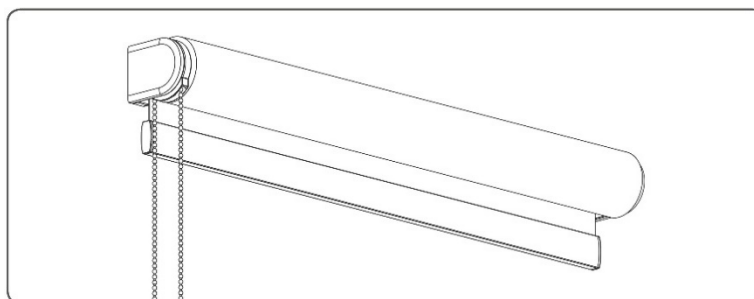


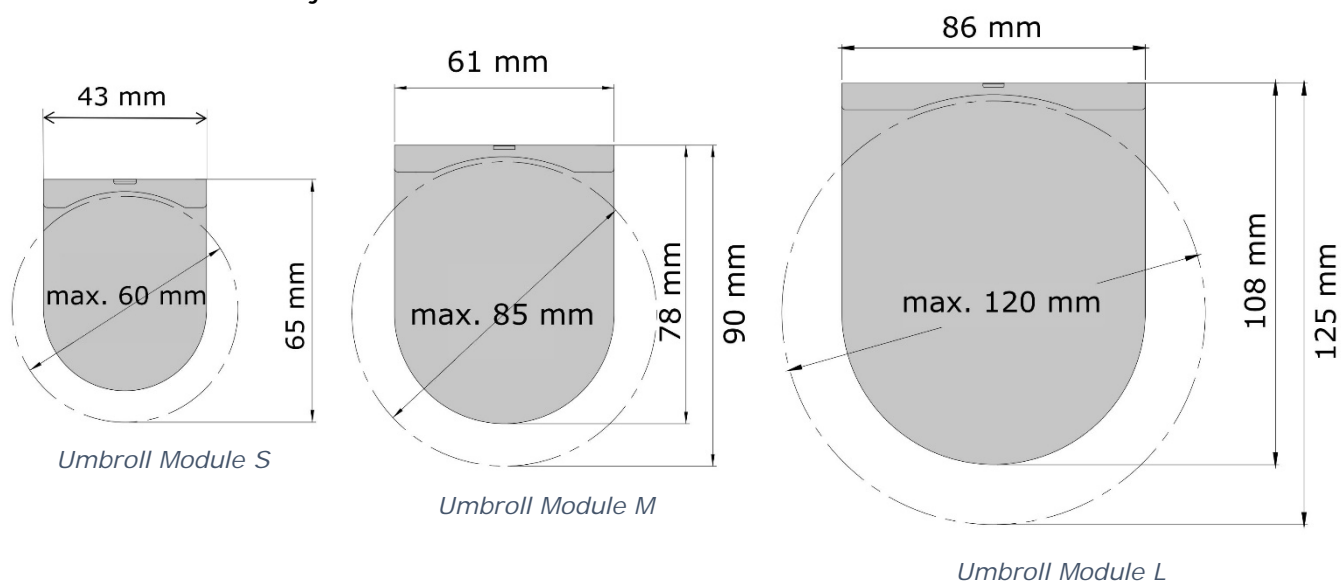
Umbroll Module S, M, L roletta szerelési és felmérési segédlet

Figyelem! A szerelés alatt mindig tartsuk be az alapvető munka- és balesetvédelmi előírásokat.



Felmérés:

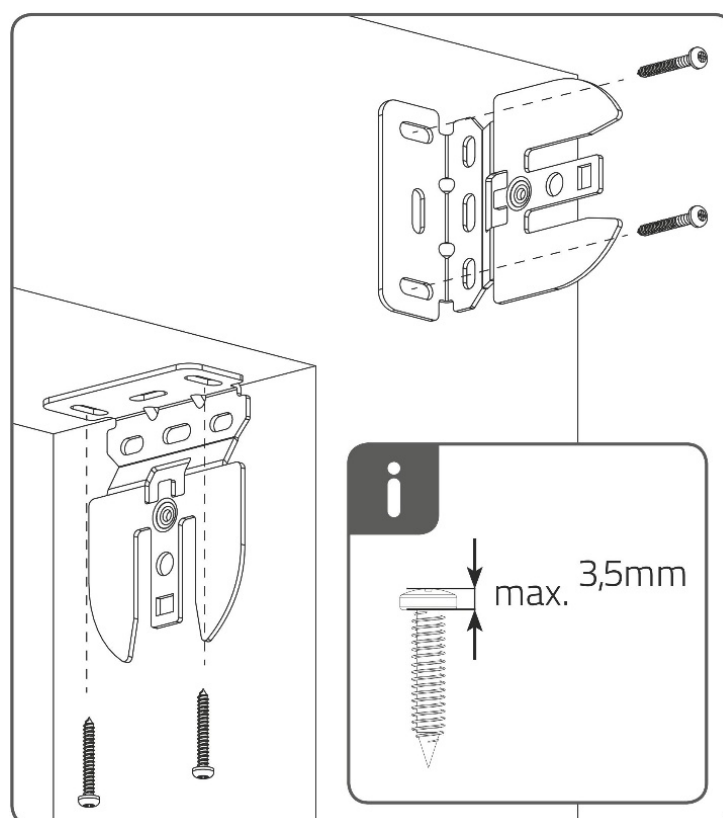
Megrendelésnél a roletta teljes szerkezet méretét és a textil méretét is megadhatjuk. A textil minden méretnél 4 cm-el kisebb a szerkezet méretnél. Az egyes konzol méretekről az alábbi ábrákból tájékozódhat:



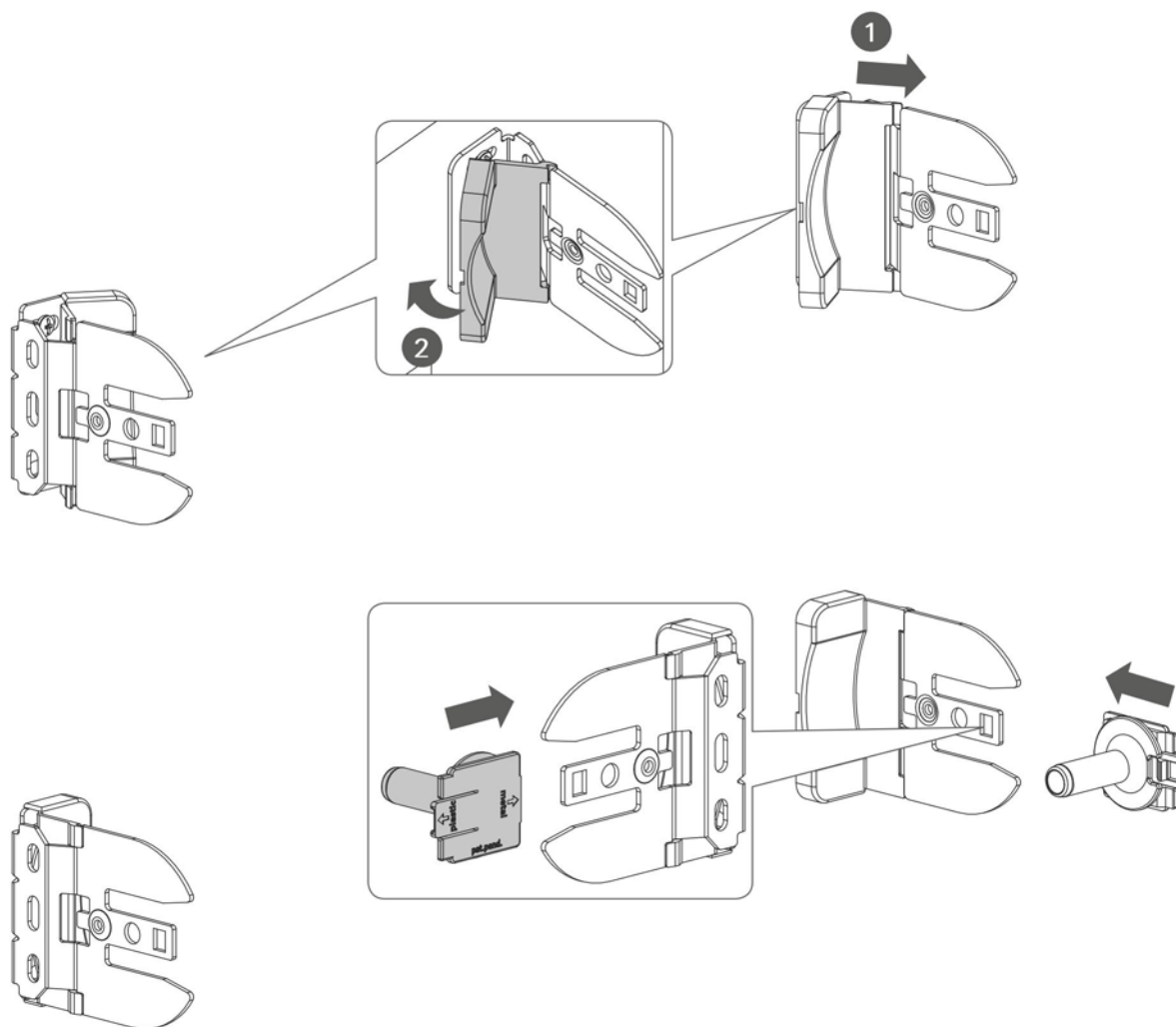
A konzol rögzíthető egyaránt falra és mennyezetre. Ha a rolettát a nyíló szárnyra szeretnénk rögzíteni, akkor mérlegeljük, hogy a fenti konzol méretekkkel a roletta nem fogja-e akadályozni az ablak nyitását. Felmérésnél ne felejtse el a kezelési oldalt megnézni. Mindenképp győződjön meg afelől, hogy a mért szerkezeti szélességben a roletta leengedhető lesz-e, nincs-e a működést akadályozó tényező az útban (Pl.: kilincs). Megrendelésében a gyöngylánc hosszát is megadhatja, ha nincs megadva gyöngylánc méret, akkor a rolettát úgy gyártjuk, hogy a gyöngylánc a kért magassági méret feléig érjen. A gyártható szélességi és magassági méretekről a megrendelés előtt tájékozódjon.

Szerelés:

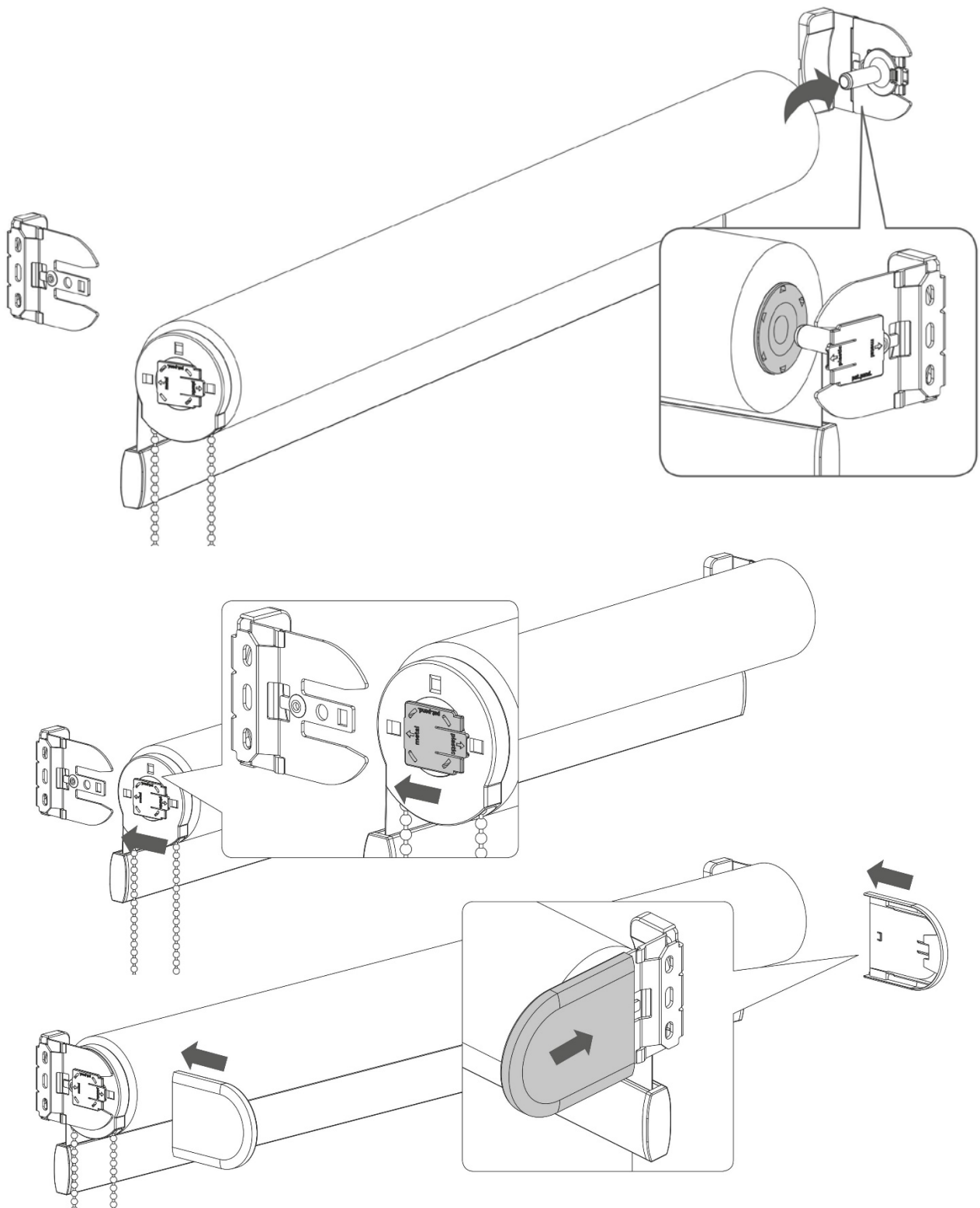
1. Konzolos roletta esetében a rögzítés az „L” alakú szinterezett acél konzolokkal történik. Minden méretben a konzol függőleges és vízszintes síkú rögzítésre is alkalmas. A szerelés a konzolok pozicionálásával kezdődik. A konzolokat minden esetben egy vízmérték segítségével a kért szerkezet szélességben kell felfúrni. Ha a roletta nem vízszintbe lesz elhelyezve, akkor a textil félre tekeredik a tengelyen és ez a roletta károsodását okozhatja. A megfelelő csavar típust a fogadó szerkezet típusának függvényében a szerelést végző szakember választja meg. A rögzítő csavarokat a termék nem tartalmazza! A mellékelt ábrán szereplő maximális 3,5 mm-es csavarfej magasság ahhoz szükséges, hogy a talpat takaró műanyag sapkát még fel lehessen pattintani a konzolra.



2. Ha rögzítettük a konzolokat, akkor a csavar takaró sapkákat pattintsuk rá mindkét konzolra az alábbi ábra szerint. Illetve a csapos végdugót pattintsuk fel a kezelési oldallal átellenes konzolra, úgy, hogy a végdugón szereplő „metal” felirat befelé és a „plastic” felirat kifelé nézzen.



3. A felszerelt konzolokra az ábra szerinti módon előbb a kezelővel átellenes oldalt rögzítsük, majd a második képen látható módon pattintsuk be a gyöngyláncos oldalt is. A gyöngyláncos oldalon is a „metal” felirat nézzen a konzol felé és a „plastic” felirat kifelé. Végül pattintsuk rá a takaró sapkát a konzolokra.



4. A rolettát felszerelés után minden esetben próbáljuk le. Gyöngylánccos típus esetén mindkét végállást a végállás határoló műanyag gyöngylánccra való felpattintásával végezzük el. A roletta leszerelését az alábbi ábra szerint kell végezni.

